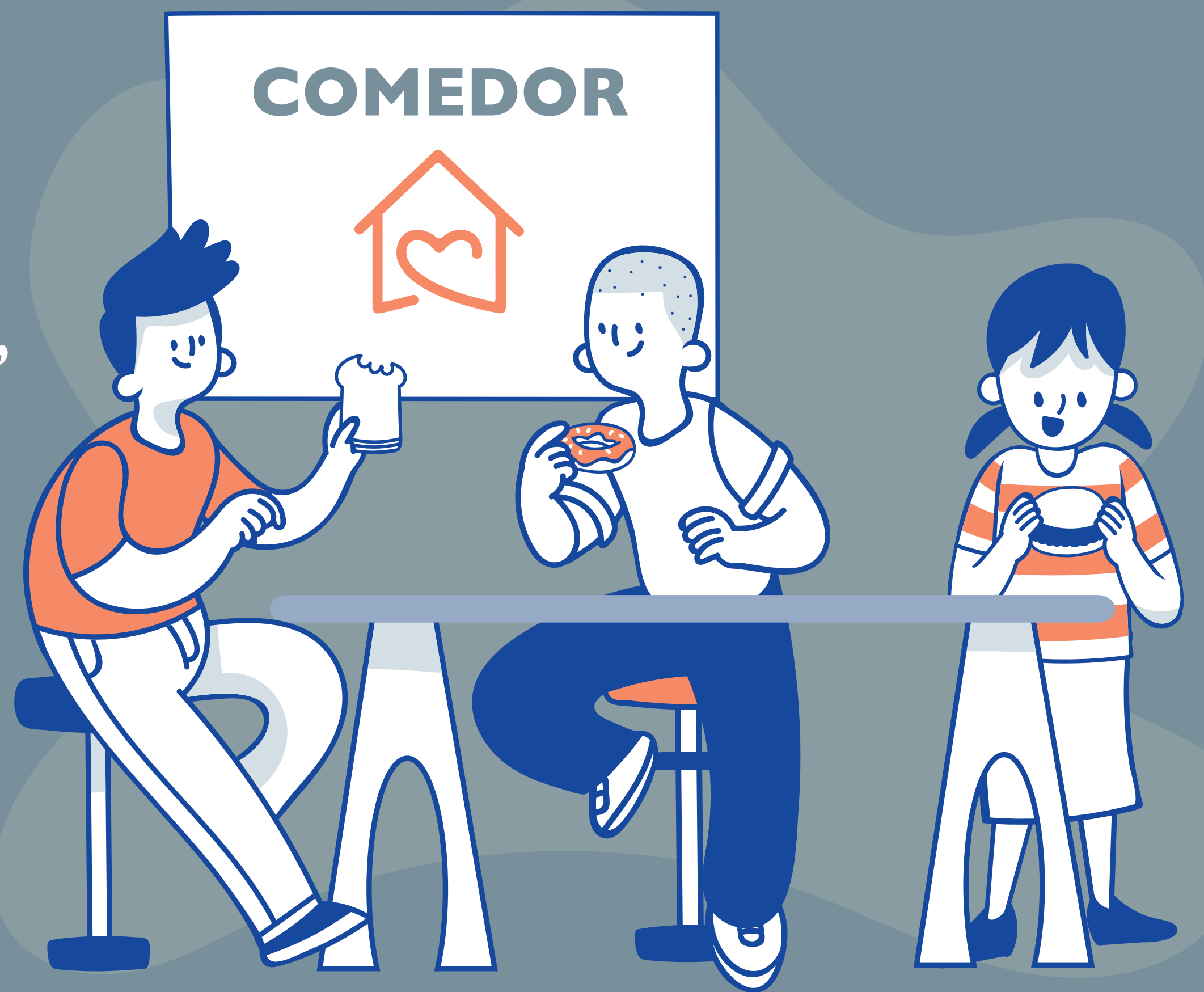


CREEMOS CONCIENCIA SOBRE COVID-19

SI TE ENCUENTRAS EN UN **ALBERGUE**,
MANTÉN UNA **DISTANCIA**
DE AL MENOS DOS METROS DE
CUALQUIER PERSONA QUE
TENGA TOS O ESTORNUDOS
PARA PREVENIR CONTAGIOS.



INFÓRMATE

SI ALGUIEN EN EL ALBERGUE
HA ESTADO EN CONTACTO
CON PERSONAS CON **SÍNTOMAS**
PARA EVITAR POSIBLES CONTAGIOS
A LOS DEMÁS.

* LOS SÍNTOMAS PODRÍAN APARECER DE **1 A 14 DÍAS**
DESPUÉS DE LA EXPOSICIÓN AL VIRUS.

LA **ORGANIZACIÓN MUNDIAL DE LA SALUD**
DICE QUE SE DEBE USAR **MASCARILLA**
SI SE ESTÁ TOSIENDO O ESTORNUDANDO.
QUIENES NO TENGAN SÍNTOMAS NO NECESITAN
UTILIZARLAS EXCEPTO SI ESTÁN CUIDANDO
A ALGUIEN CON SÍNTOMAS O
ENFERMEDADES RESPIRATORIAS.

* ANTE CUALQUIER SÍNTOMA DE **COVID-19**
MANTÉN LA CALMA Y CONTACTA A TU AUTORIDAD
LOCAL.

